

# Digitales Wissensmanagement

durch ELKnow Services und Servicepakete mit  
SAP Enable Now in einer Partner Managed Cloud



**ELK**  
now

# Die Herausforderungen des digitalen Wandels meistern

Sie möchten **stetigen Zugriff** auf Ihr **Unternehmenswissen** ermöglichen?

Mit SAP Enable Now in der Cloud Edition kann auf Schulungsunterlagen und Prozessdokumentationen jederzeit und von jedem Ort zugegriffen werden.

Dokumentationen sollen auch **unternehmensintern schnell erstellt** und gepflegt werden?

Mit wenig Einarbeitung können Dokumente und Recordings (aufgezeichnete Simulationen) von Ihren Anwendenden selbst erstellt und vielseitig weiterverwendet werden.

Sie möchten **mehr als eine reine Anwendungsdokumentation** erstellen und nutzen?

Mit dem Single-Source Prinzip werden inhaltliche Dopplungen vermieden und Ressourcen gespart. Bereits bei der Erstellung von Inhalten kann effizient an Test Management und Business Process Modelling gearbeitet werden. Auch mit Integration in den Solution Manager oder ARIS.

Sie wollen **informelles Lernen** forcieren, um auf Änderungen **flexibel** reagieren zu können?

Durch die integrierte kontextsensitive Hilfe und digitale Assistenten können Ihre Mitarbeitenden auch im Arbeitsablauf, on the job, lernen. Ihre Key User werden entlastet, indem Sie bereits vorhandene Lerneinheiten zu Onboarding-Dokumentationen zusammenfassen.

Eine systemintegrierte **Schulungslandschaft** kann nicht realisiert werden?

Durch die verschiedenen Integrations- und Ausgabemöglichkeiten sowie Wiedergabemodi können alle Bedarfe in Aus- und Weiterbildung sowie Anwendungsunterstützung gedeckt werden. Sogar transaktional über Systemgrenzen hinweg.



# Warum Partner Managed Cloud und was ist das eigentlich?

Als SAP Silver Partner bietet ELKnow vorausgedachtes digitales Wissensmanagement an. Ihr Mehrwert steckt dabei in unseren Servicepaketen – denn neben einer Subskription über SAP Enable Now (Cloud Edition) profitieren Sie in besonderem Maße von unserer Erfahrung und erprobten Best Practices.



Mit unseren Servicepaketen in einer Partner Managed Cloud erhalten Sie statt einer leeren Standard-Instanz bereits unsere vorkonfigurierte Lösung, die von uns administriert und gewartet wird – wenn gewünscht sogar mit Inhalten. Sie können somit direkt durchstarten.

**Wählen Sie aus unseren drei Servicepaketen: EARTH, HEAVEN und SPACE.**

## Schnell, aktuell, umfassend!

### Ihre Vorteile durch eine Zusammenarbeit mit uns:

- Mit unseren Best Practices schnell zu einer vollständig integrierten, vorausgedachten Lösung für digitales Wissensmanagement.
- Durch bereitgestellte Vorlagen und erste Inhalte ist die Basis vorhanden. Alle zukünftigen Ergänzungen und Erweiterungen der Paketinhalte erhalten Sie automatisch.
- Wir übernehmen die laufende Administration und validieren die regelmäßigen Updates, damit Sie immer auf dem neuesten Stand sind.

# Servicepaket EARTH

Das Servicepaket EARTH enthält die Basis-Leistungen, mit denen Sie beginnen können das digitale Wissensmanagement Ihres Unternehmens innovativ zu gestalten.

## Enthaltene Leistungen

- Bereitstellung der SAP Enable Now Cloud-Instanz und Einrichtung der Nutzerzugänge
- Unterstützung von einem produktiven Inhaltserstellungs-Arbeitsbereich, zweisprachig DE+EN, 2 Master Autoren
- Austausch Firmenlogo & Anpassung Basis Corporate Identity (Farben & Textstile)
- Pflege & Wartung für die vereinbarte Vertragslaufzeit
- Regelmäßige Standard- und Master-Autoren-Sprechstunden (remote; je 4x1h oder 2x2h monatlich, zzgl. Vor- und Nachbereitung, ~12 Tage / Jahr) zur Beantwortung von Fragen, Weiterentwicklung von Vorlagen, Vermittlung von Best Practices, Unterstützung bei Publizierung etc.



## Enthaltene Materialien

- Vorlagen für: Trainingsbedarfsanalyse; strukturierte Inhaltsbeschreibung für Kurse & Lernmaterial (One Pager als Inhaltsüberblick); Trainerleitfaden

## SAP Enable Now - Selbstlerntrainings

- Voraufgezeichnetes Nutzertraining (Überblick)
- Voraufgezeichnetes Autorentaining (Überblick)

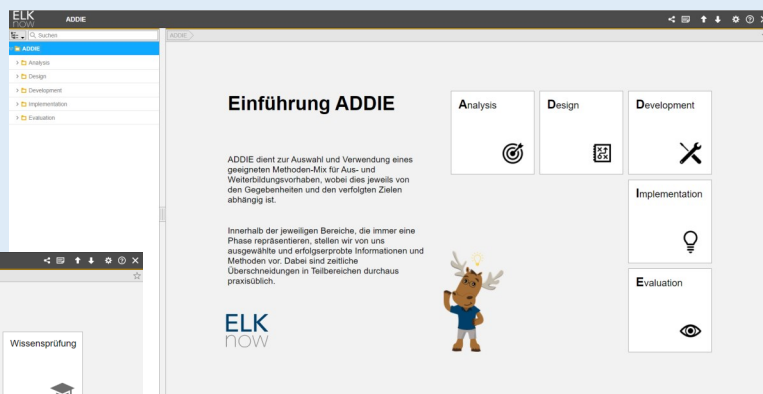
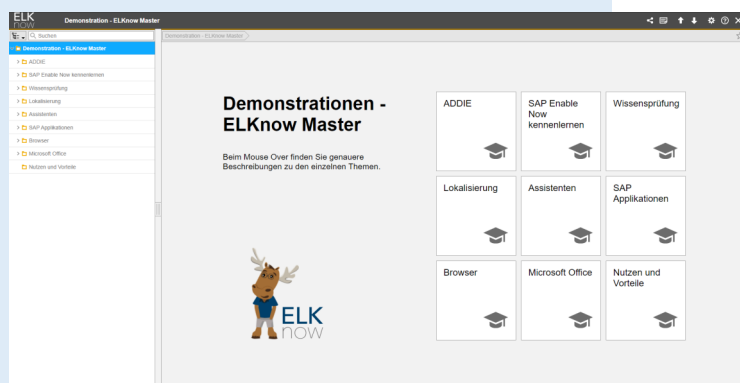
## Support - Level

- Werktags (Montag-Freitag) 09:00 Uhr - 17:00 Uhr (gemäß Service-Level-Vereinbarung)

Wo, wie und wann beginnen?

EARTH ist unser initialer Ansatz für Ihr digitales Wissensmanagement.

Mit unseren Einführungen und Erklärungen können Sie sich auf die Erstellung Ihrer kundenindividuellen Inhalte konzentrieren.



# Servicepaket HEAVEN

Das Servicepaket HEAVEN baut auf den Basis-Leistungen des Paketes EARTH auf. Es bietet Ihnen neben erweiterter Support-Zeiten zusätzliche Vorlagen für zielgenaue Ansprache der Mitarbeitenden – von Planvorlagen über Übungsszenarien bis Quizzes zur spielerischen Wissens(selbst)kontrolle.

Enthalten ist der gesamte Umfang des Servicepaketes EARTH

**Plus** erweitertes Support – Level werktags (Montag-Freitag) 08:00 Uhr – 17:00 Uhr (gemäß Service-Level-Vereinbarung)

**Plus** einen weiteren Inhaltserstellungs-Arbeitsbereich und einen weiteren Master-Autor

**Plus** die Anbindung SAP Enable Now in den SAP Companion innerhalb von SAP S/4HANA



## Plus weiterführende Materialien

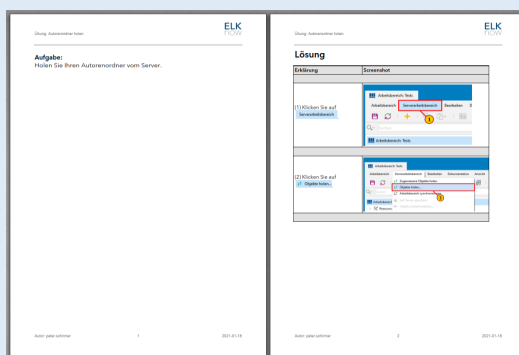
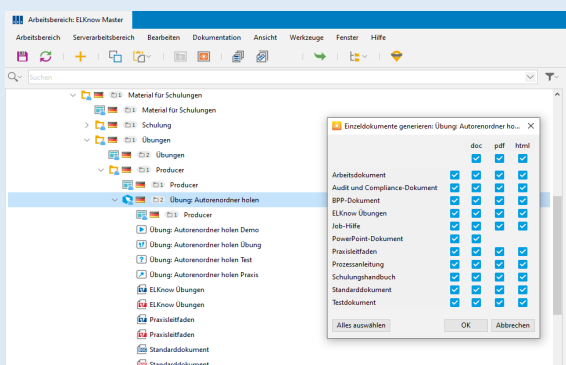
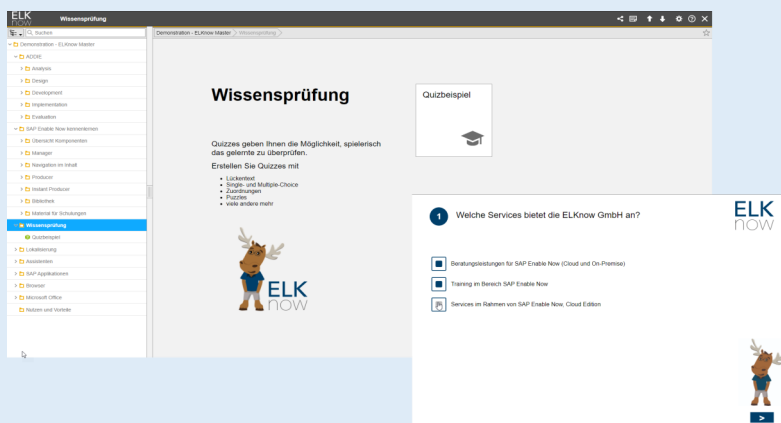
- Vorlage für einen Trainings-, Event- und Kommunikationsplan
- Vorlagen für Quizzes
- ELKnow Erweiterung: Dokumentationsvorlagen für den Entwurf und die Beschreibung von Übungen und Musterlösungen
- SAP Enable Now Training & Best Practices PDF Handout

## Plus Trainings

- Initiale Trainings für bis zu 15 Standard-Autoren (2 Tage davon 1 Tag onsite) und Master-Autoren (1 Tag zusätzlich remote)

Mit Quizzes lassen sich Wissensstände spielerisch überprüfen – als Selbstkontrolle am Ende einer Lerneinheit, oder im Rahmen einer Erfolgskontrolle über ein LMS.

Durch unsere erweiterten Vorlagen planen und gestalten Sie die Kommunikation ihres neuen digitalen Wissensmanagements. Die Lernenden erreichen zielgerichtet erforderliche Qualifikationsstandards, basierend auf stetig aktueller Dokumentation.



# Servicepaket SPACE

Das Servicepaket SPACE baut auf den erweiterten Leistungen des Paketes HEAVEN auf. Hier können Sie gleich den Countdown starten und abheben. Sie erhalten bereits ausgearbeitete Lerninhalte sowie entsprechend vorbereitete Drehbücher für die spätere Aufzeichnung Ihrer unternehmensspezifischen Ausprägung der SAP-Applikation.

## Enthalten ist der gesamte Umfang des Servicepaketes HEAVEN

**Plus** erweitertes Support – Level werktags (Montag-Freitag) 08:00 Uhr – 18:00 Uhr (gemäß Service-Level-Vereinbarung)

**Plus** einen weiteren Master-Autor

**Plus** die Unterstützung von maschineller Übersetzung mittels SAP Translation Hub sowie Text-to-Speech mit Google Cloud API

### Plus Lerninhalte mit thematischem Fokus

- Buchseiten und Texteinheiten zu Technologie & User Interface sowie Logistik & Rechnungswesen – quartalsweise Bereitstellung neuer / aktualisierter Inhalte.

Darauf aufbauend ist Ihre Wissensdatenbank schnell gefüllt!



Ausgewählte Buchseiten sowie Drehbuchvorlage für Ihre individuellen Aufzeichnungen (Recordings) ermöglichen eine effiziente Nutzung des SAP Enable Now Frameworks.

Step #	Step Name	Instruction	Sample Data	Customer Data	Expected Result	Explanation	Comment
1	Log On	Log on to the SAP Fiori launchpad as an Asset Accountant.					
2	Access the SAP Fiori app	Open Post Acquisition (Integrated AP) - Without Purchase Order (F-90).			The Acquisition from purchase w. vendor: Header Data screen displays.		
3	Enter Transaction Details	Make the following entries and press Enter: Document Date: Type: Company Code: Posting Date: Currency: Reference: PstKy: Account:	<Your document date, for example, today> 1010 <Your posting date, for example, today> EUR <any field> for example: Test 31 <Your vendor number>		Data is validated. The Enter Vendor Invoice: Add Vendor item screen displays.		
4	Enter Vendor Details	Make the following entries and press Enter: Amount: Calculate tax: Tax code:	<Amount> Selected For example, V0 or V1		Data is validated. The Enter Vendor Invoice: Add Asset item screen displays.		

**Geschäftspartnerrollen & Beziehungen**  
**Gruppierung & Geschäftspartnerrollen**

Organisationen | Personen | Gruppen | Beziehungen | Gruppierung | Geschäftspartnerrollen

Die Organisation steht für eine Einheit wie ein Unternehmen (juristische Person) oder einen Verband und ist damit ein Oberbegriff, mit dem alle möglichen Situationen aus den täglichen Geschäftsabläufen abgebildet werden können.

Typische Beispiele: Handelseinheit, Produzierendes Gewerbe, Dienstleister, Zentrallager, Krankenhaus, ...

Innerhalb von Organisationen werden in B2B-Szenarien Ansprechpartner als Person angesprochen.

© 2021 ELKnow GmbH

# Weitere Dienstleistungen

ELKnow steht für  
ENABLEMENT | LEARNING | KNOWLEDGE  
wann, wo und wie auch immer es im  
Unternehmen benötigt wird, eben now.



Von Bedarfsanalyse, Konzept und Strategie über  
SAP Enable Now Implementierung und Customizing  
bis zu Autorentätigkeit sowie Bereitstellung und  
Durchführung von formellen und informellen  
Schulungsmaßnahmen - ELKnow ist Ihr erfahrener  
und verlässlicher Partner!

## SAP Enable Now Services

Sie nutzen bereits SAP Enable Now in der  
Cloud oder On Premise? Auch ohne unsere  
Servicepakete können Sie von unserem  
Know-how profitieren.

Beratung & Implementierung

Kundenindividuelle Lerninhalte

SAP Training – Erstellung und Verwendung von Inhalten in formellem und informellem Training



## Enablement Services

Wir bieten Ihnen ein ganzheitliches 360°  
Angebot und bringen Erfahrung von Trainings-  
und Beratungsprojekten aus verschiedenen In-  
dustriebereichen mit.

Erstellung von Non-SAP Inhalten

Methodisches /didaktisches Training

Change Management

Test Management

Project Management

Project Management Office

# Wir helfen Ihnen gerne!

Sie haben Fragen, Wünsche oder stehen vor einer Herausforderung?  
Treten Sie einfach mit uns in Kontakt.

Wir sind Ihr erfahrener und kompetenter Partner und finden die für Sie passende Lösungen!



**Andreas Luckner**

Geschäftsführer | Principal Consultant

[andreas.luckner@elknow.com](mailto:andreas.luckner@elknow.com)

+49-173-1569809

Mehr Informationen gibt es

- auf [www.elknow.com](http://www.elknow.com)
- per E-Mail an [sales@elknow.com](mailto:sales@elknow.com)
- auf unseren Social-Media-Kanälen



**ELKnow GmbH | Ferdinand-Rott-Straße 32 | 53332 Bornheim | Amtsgericht Bonn HRB 24570**

SAP, SAP Enable Now, SAP Solution Manager, SAP Scenes und andere in diesem Dokument erwähnte Produkte und Dienstleistungen von SAP sowie die dazugehörigen Logos sind Marken oder eingetragene Marken der SAP SE (oder von einem SAP-Konzernunternehmen) in Deutschland und verschiedenen anderen Ländern weltweit.

ARIS ist eingetragenes Markenzeichen der Software AG in Deutschland und ggf. in anderen Ländern.